

REALSCHULABSCHLUSS – UND NUN?

LUST AUF MEHR?



Bergschule St. Elisabeth
Staatlich anerkanntes Katholisches Gymnasium



Egal von wo man schaut – ein Blick lohnt sich immer.

ABITUR?

Nach dem Abschluss der 10.Klasse der Regelschule können Schülerinnen und Schüler an das Gymnasium übertreten, um das Abitur zu erwerben.

VORAUSSETZUNGEN

- Erfolgreicher Realschulabschluss mit guten Noten (Deutsch, Mathematik, erste Fremdsprache und Wahlpflichtfach) mindestens die Note „Gut“
- oder eine Empfehlung für den Bildungsweg des Gymnasiums
- oder eine Aufnahmeprüfung/Probeunterricht

bis 19. Februar 2024	Antrag der Eltern auf Erstellung einer Empfehlung für Schüler aus den Klassenstufen 5 und 6 und 10 sowie aus den Klassenstufen 5 bis 7 der Gemeinschaftsschule und für Schülerinnen und Schüler, die in Klassenstufe 10 einen Realschulabschluss erwerben
bis 23. Februar 2024	Übermittlung der Empfehlung an die Eltern
19. bis 28. Februar 2024	Anmeldezeitraum am Gymnasium der Bergschule
15. März 2024	Meldung zur Teilnahme an der Aufnahmeprüfung an das jeweils zuständige Staatliche Schulamt durch die Schule mit gymnasialem Bildungsgang
8. bis 10. April 2024	Aufnahmeprüfungen für die allgemeinbildenden Gymnasien, Gemeinschaftsschulen, beruflichen Gymnasien und Gesamtschulen
17. April 2024	Mitteilung der Ergebnisse der Aufnahmeprüfung an die Eltern durch die prüfende Schule

TERMINE

GYMNASIALE OBERSTUFE

- Der Erwerb der Hochschulreife setzt eine dreijährige gymnasiale Oberstufe voraus.
- Für Schülerinnen und Schüler bildet die Klassenstufe 10 am Gymnasium die **Einführungsphase**.
- Dieser Einführungsphase folgt die zweijährige **Qualifikationsphase**. Schüler mit Realschulabschluss legen damit ihr Abitur in der Regel nach 13 Schuljahren ab.

GYMNASIALE OBERSTUFE

- Um in die Qualifikationsphase der gymnasialen Oberstufe einzutreten, bedarf es der Versetzung am Ende der Einführungsphase. Diese Versetzungsentscheidung ist am Gymnasium mit einer besonderen Leistungsfeststellung (BLF) verbunden.
- Selbstverständlich erübrigt sich die besondere Leistungsfeststellung für die Schülerinnen und Schüler an allgemein bildenden Gymnasien, die zuvor den Realschulabschluss erworben haben.

QUEREINSTEIGERKONZEPT

Die Einführungsphase soll die Schüler mit Realschulabschluss an die gymnasialen Anforderungen heranführen. Dabei unterstützen wir unsere Schüler mit verschiedenen Maßnahmen:

- Integration in bestehende Klassenverbände oder Einrichten einer neuen Klasse
- Förderung in verschiedenen Modulen (Ipad-Nutzung, Deutsch, Mathematik, Englisch, Naturwissenschaften, Gesellschaftswissenschaften)

QUEREINSTEIGERKONZEPT

- Erlernen der zweiten Fremdsprache
- Exkursionen und Projekte an den BLF-Tagen
- Beratung durch die Mittelstufenleitung
 - Koordination: Herr Barton
 - BLF-Prüfung: Herr Pukatzki
 - Sozialpraktikum: Frau Fiebelkorn

2. FREMDSPRACHE

- In der Oberstufe müssen zwei Fremdsprachen belegt werden. Es können auch drei sein.
- In der Klasse 11 kann aber keine weitere neu einsetzende Fremdsprache angewählt werden, da die beiden Fremdsprachen mindestens drei Jahre unterrichtet werden müssen. Eine entsprechende Entscheidung ist damit jetzt schon zu treffen.
- Die erste Fremdsprache ist wie an der Regelschule Englisch.
- Schüler, die bereits eine zweite Fremdsprache an der Regelschule erlernten, führen diese weiter und können zusätzlich eine 3. Fremdsprache als Wahlpflichtfach belegen. Am Ende der 10. Klasse besteht dann die Möglichkeit, die 2. Fremdsprache abzuwählen und nur die neu begonnene 3. Fremdsprache weiterzuführen
- Aber Achtung! Die in der 10. Klasse begonnene Fremdsprache muss bis zum Abitur weitergeführt werden und kann nicht mehr abgewählt werden.

Schüler/in hat bereits eine 2.
Fremdsprache

ja

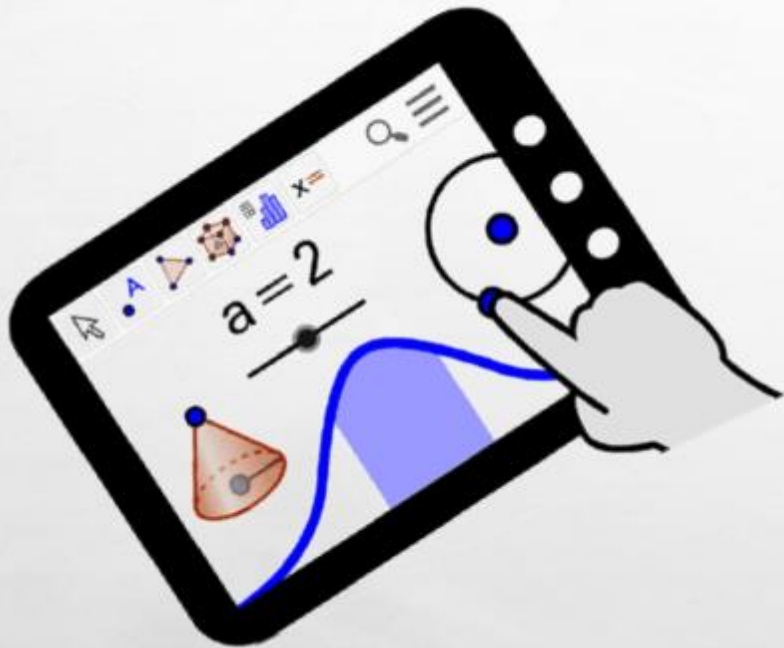
Schüler/in muss die 2. Fremdsprache
weiterführen

Schüler/in kann als Wahlpflichtfach zwischen
einer 3. Fremdsprache (nach Angebot
Spanisch oder Latein), Naturwissenschaften
und Darstellen & Gestalten wählen

nein

Schüler/in wählt als 2. Fremdsprache
Spanisch für Neueinsteiger

Schüler/in kann als Wahlpflichtfach
zwischen Naturwissenschaften und
Darstellen & Gestalten wählen



In Mathematik und naturwissenschaftlichem Unterricht sieht die Abiturprüfung die Verwendung eines grafikfähigen Taschenrechners mit computeralgebraischen Funktionen vor. Wir nutzen die App Geogebra Suite

Ab der 8. Jahrgangsstufe arbeiten unsere Schüler mit Ipad's auf denen die App beim Einrichten des Gerätes installiert wird.

Über die Beschaffung der Ipad's informieren wir bei der Anmeldung.

ANMELDEZEIT FÜR DAS SCHULJAHR 2023/24

- 19. Februar bis 28. Februar 2024
- 14.00 bis 18.00 Uhr
- Samstag: 2020 - 9.00 Uhr bis 15.00 Uhr
- telefonische Terminvereinbarung möglich (Tel.: 03606 / 673402)
- Ein Elternabend zur Vorbereitung auf das neue Schuljahr wird nach der Anmeldung terminiert

GIBT ES NOCH FRAGEN?

- Allgemeine Informationen zu unserer Schule bekommen Sie im Infomaterial, welches Sie auf unserer Homepage finden.

www.bergschule-heiligenstadt.de

- Am 27.01.2024 findet unser "Tag der offenen Tür" von 10:00 bis 15:00 Uhr statt.
- Schreiben Sie mich gern an, wenn sie noch Fragen haben.

Mit freundlichen Grüßen

Patrick Barton

p.barton@bergschule-heiligenstadt.de